

Ryttarstandar

Duk: Höjdmått 0,545 m, största bevarade breddmått 0,09m. Av karminröd damast i dubbelt lager (damastmönster se avbildning). Av utsmyckning i målning återstår på inre sidan nedtill rester av bokstav "V" i guld. På yttre sidan nedtill rest av bokstav "E" i guld, mittpå stångsidedel av tätt flätad lagerkrans i grönt (nu nästan svart).

Tillstånd 1982: Duken upptill endast bevarad i fragment under fästningen. I övrigt kring stängen och i revor.

Fästning: Duken lindad något mer än ett varv runt stängen och fästad med en rad förtenta tännlikor gående genom dubbelvikt bomullsband, nu gult, 0,021 m brett.

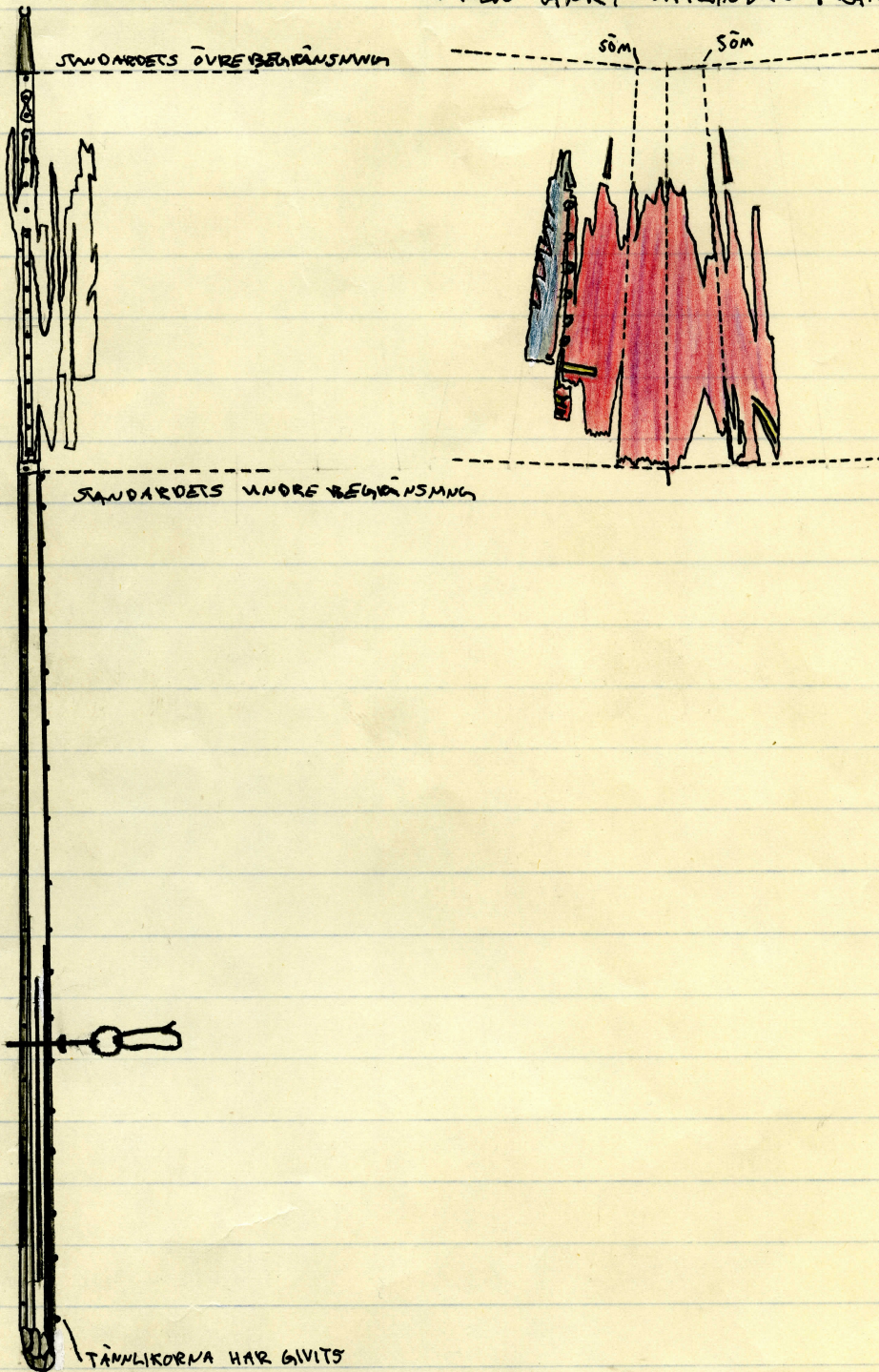
Stång: Av ek, omålad 1,876 m lång. Diam. upptill 0,021 m (omedelbart nedom järnspetsens holk), nedtill 0,049m. 0,5 m av nedre delen försedd med 12 kannelyrer. Var fjärde kannelyr försedd med järnskena som når till 0,41 m från stångens topp. Ovan kannelyrerna har stängen trind genomskärning. Nedtill grovt avhuggen.

Bäranordning: 0,13-0,17 m nedifrån är löparten av järn fästad med två skruvar med halvklotsformade huvuden. Löpartenen stänger bärring i vilken är fästad järnten för fäste av mindre ring. I den senare är lädersnodd bunden.

Spets: Av järn, 0,085 m hög. Upptill avbruten, se avbildning i naturlig skala.

Sorgflor: Kring spetsen har sorgflor av svart kräpp varit bundet. Lossades 1982. Rött och vitt band av siden är knutet kring spetsen.

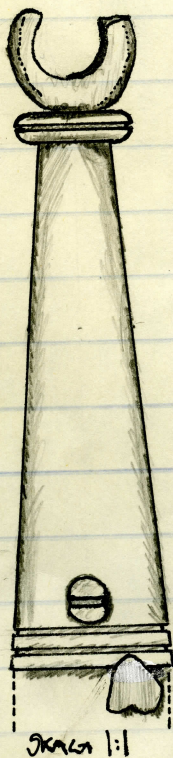
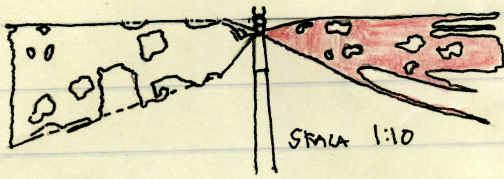
DUKEN TÄNKT UPPLINDAD FRÅN SJÄNGEN



TÄMPLIKORNA HAR GIVITS
UTSÄENDE HUVUDET FÖR
ATT MARKERA DERAS LÄGEN

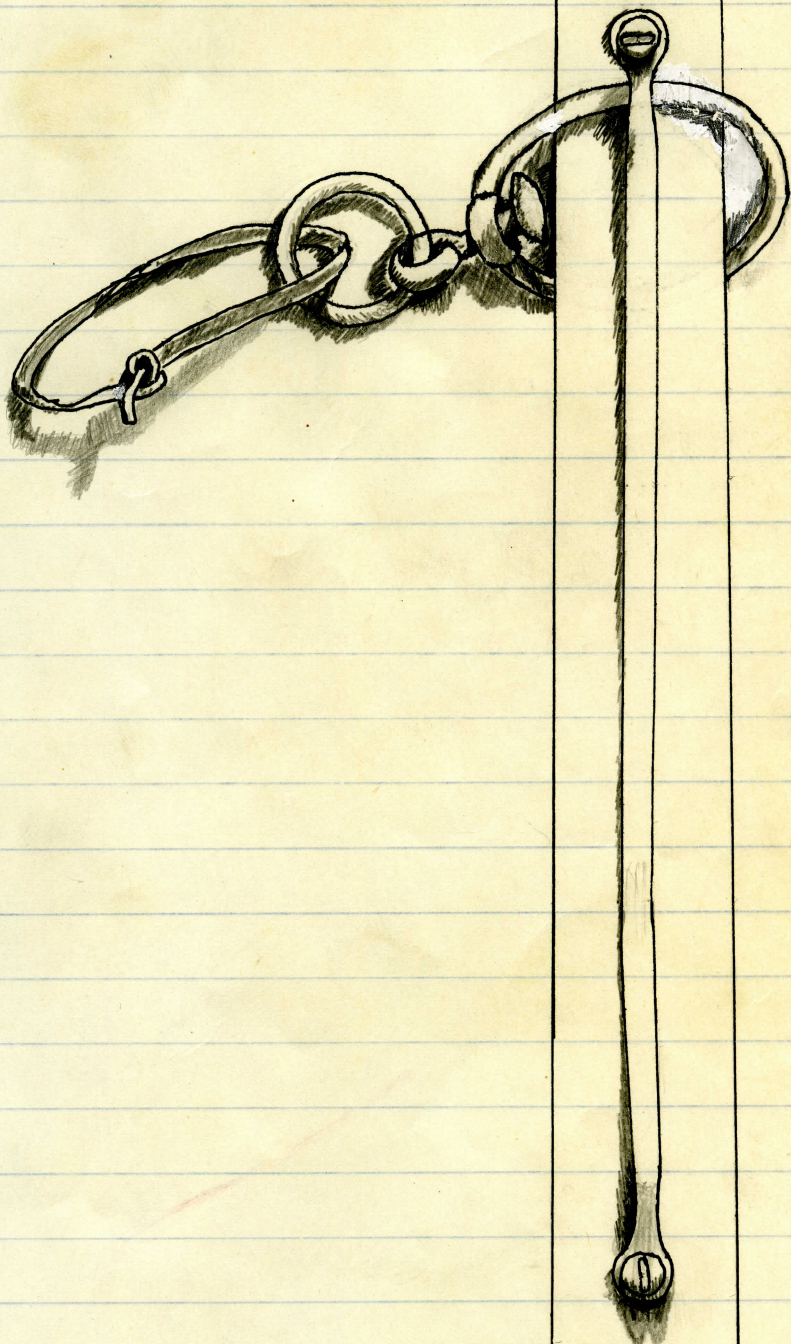
SKAZA 1:10

ST. 18:80
(m 1)



ST. 1880

(m 1)



Scala 1:2